

Használati utasítás Argox AS-8020 és AS-8520 vezeték nélküli bluetooth vonalkód olvasókhöz



Ez a használati utasítás az általános üzembe helyezésen és olvasás menetének bemutatásán kívül a leggyakoribb vonalkód programozási lépéseket is tartalmazza. A vonalkód olvasó programozása egyszerű, csak a kódokat kell beolvasni a készülékkel. Így a különböző alkalmazásokhoz szükséges beállítások könnyedén végrehajthatóak. A konfigurációt az olvasó tárolja, kikapcsoláskor nem vesz el.

A csomag tartalma

- 1db vonalkód olvasó
- 1db dokkoló
- 1db adatkábel
- 1db hálózati adapter
- 1db CD

Amennyiben a doboz hiányos, kérjük haladéktalanul értesítse a kereskedőt.

Csatlakoztatás

Kicsomagolás után csatlakoztassa a dobozban található kommunikációs kábel egyik végét (RJ) a dokkoló aljában lévő RJ csatlakozóba, a kábel másik végét (USB, PS2 vagy soros) pedig a megfelelő porton keresztül számítógéphez vagy pénztárgéphez. Ezután csatlakoztassa a hálózati adapter megfelelő végét a dokkoló aljában lévő csatlakozóba, majd a tápkábelt a hálózati áramforráshoz.

Helyezze az olvasót a bölcsőbe. A töltésjelző LED lámpa világítani kezd. Első használat előtt töltsen a készüléket legalább 8 órán keresztül.

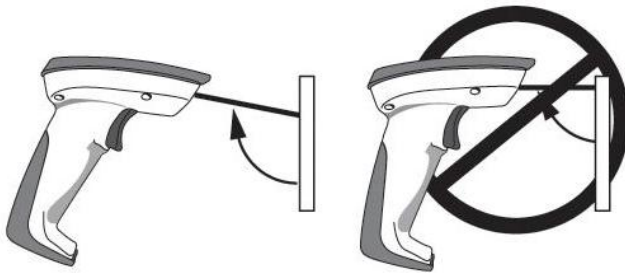


A működés megkezdéséhez párosítsa az olvasót a bölcsővel: célozza be a vonalkódot a bölcső alján és húzza meg a ravaszt az olvasón. A helyes olvasást és párosítást egy „beep” hang fogja nyugtázni és a dokkolón a villogó led fény átvált állandó fényjelzésre.

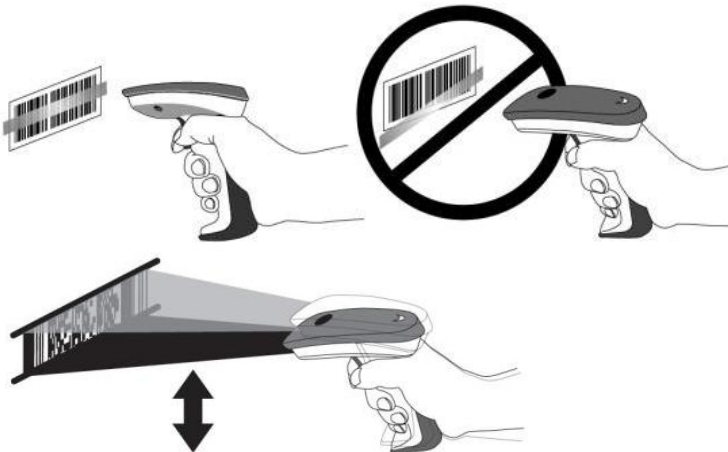
A számítógép automatikusan felismeri a készüléket, használat esetén a kód a kurzor pozíciójában kerül beolvasásra. Az olvasó a helyes olvasást rövid hangjelzéssel nyugtázza. Helytelen olvasáskor hosszú hangjelzést ad ki a készülék.

Vonalkódok olvasása

1. Tartsa az olvasót enyhén döntött pozícióban és a vonalkódra irányítva húzza meg a ravaszt.



2. A sikeres olvasáshoz a kibocsátott fénysugárnak az egész vonalkódot le kell fednie.



Gyári alapbeállítások

Amennyiben a vonalkód olvasót a gyári alapbeállításokra vissza szeretné állítani, az alábbi kódokat olvassa be egymás után.



Program



Exit

Az olvasó magyar nyelvi beállítása

Amennyiben a számítógépen beolvasott vonalkód nullák helyett “ö” betűket jelenít meg, szükséges a magyar billentyűzet beállítása. Ehhez egymás után olvassa be az alábbi vonalkódokat.



\$%+PRO

Program



2AE



/0

0



/2

2



%%

Finish



%\$\$

Exit

Az olvasó használatra kész! Amennyiben további, extra beállításokat szeretne végezni a készüléken, azt a CD-n található dokumentációból teheti meg.