

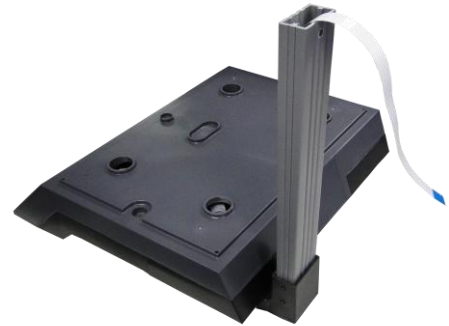
A vevőkijelző összeszerelése



1. Távolítsa el a kijelző tartó burkolatot, nyissa szét a kijelzőt, csavarja ki a négy csavart.



2. Húzza ki a kijelző kábelt az ábrán látható módon.

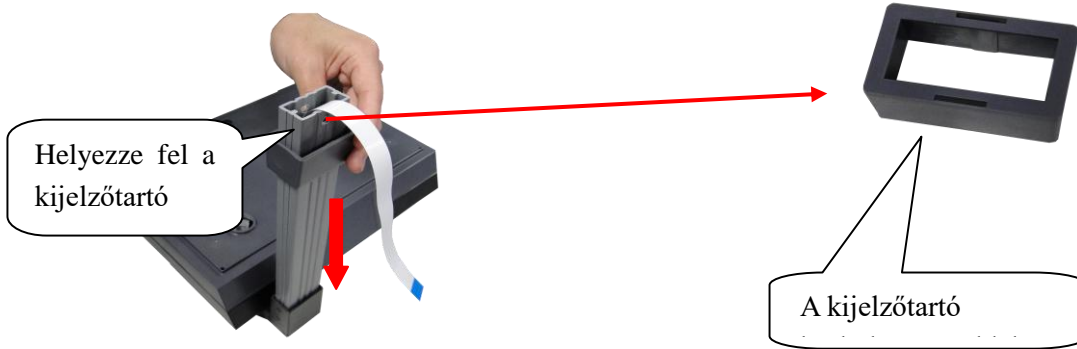


3. Húzza át a kábelt a kijelzőrúdon keresztül.

4. Helyezze fel a mérlegre a kijelzőrudat.



5. Rögzítse a négy csavarral a kijelzőrudat az ábrán látható módon.



6. Helyezze fel a kijelzőtartó burkolatot az "A" oldallal lefelé, at ábrán látható módon.



7. Távolítsa el a ragasztót az ábrán látható módon.

8. Nyissa fel a kijelzőcsatlakozó fedelét, csatlakoztassa a kábelt, majd zárja le a fedelet.



Amikor a kijelzőt telepíti, illesze a kijelző "A" részét a "B" nyíláshoz.



9. Rögzítse a kábelt a ragasztóval.

10. Rögzítse a kijelző előlapját a kijelzőrúdhoz, amiben az LCD is található. (Rögzítés előtt egyenesítse ki a kábelt, hogy megakadályozza a kábel sérülését.)



11. Helyezze fel a kijelző hátlapját az ábrán látható módon, majd csukja össze a kijelző elő és hátlapját.



12. Utolsó lépésként, húzza rá kijelző tartó burkolatot a kijelzőre az ábrán látható módon.

Figyelmeztetés: Emelje meg a kijelzőt, ezzel ellenőrizze, hogy a kijelző stabilan van a kijelzőrúdon, amennyiben a kijelző könnyen mozog, lapozzon vissza a 10.-es ponthoz és rögzítse újra a kijelzőt az ábrán látható módon.

